

MISE EN ŒUVRE DE PROJECT ONLINE

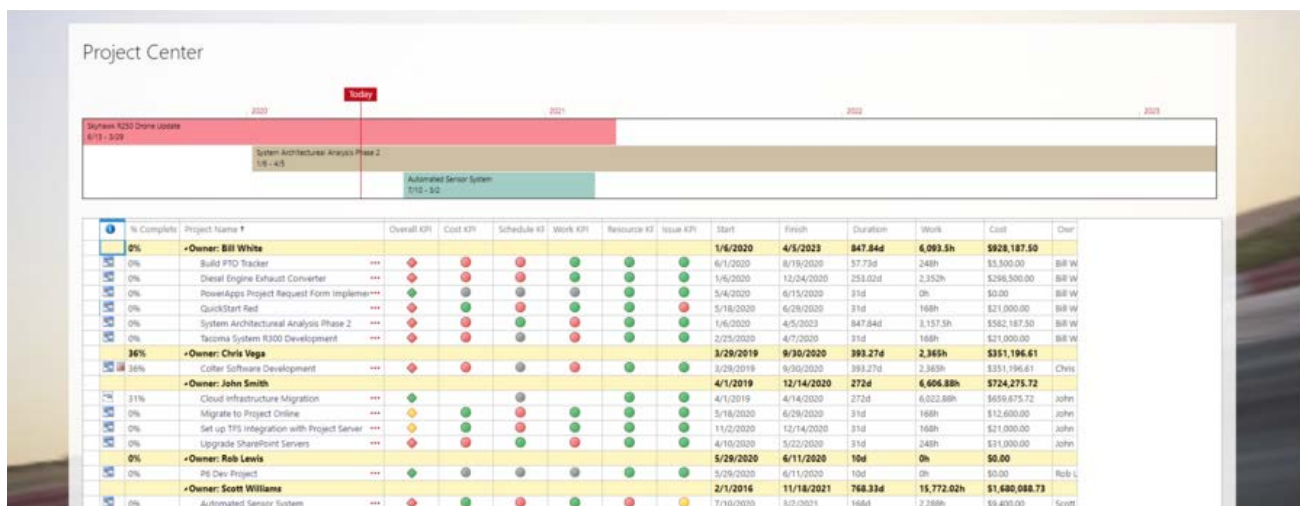
via TPG QuickStart

Rapide et à prix fixe – L'accès économique à la solution Microsoft pour la gestion de projets et de portefeuilles

TPG QuickStart : Votre accès rapide et économique

TPG QuickStart est une solution clé en main de mise en œuvre de Project Online ou Project Server. En quelques semaines seulement, vous disposerez de votre propre solution économique de démarrage pour la gestion multi-projets, gestion de portefeuille et gestion des ressources, que ce soit basé sur le Cloud ou bien en local.

Vous pourrez utiliser très rapidement cette solution packagée car elle vous offre une plateforme éprouvée, centralisée et puissante pour la planification, l'information et la communication.



TPG QuickStart : Centre de Projets dans Project Online / Project Server

UN ENVIRONNEMENT DE TRAVAIL PARTAGÉ POUR TOUS LES RÔLES

TPG QuickStart s'appuie sur la puissante solution Microsoft Project Portfolio Management (PPM). Comme tous ses composants sont intégrés à SharePoint Server / SharePoint Online et sont basés sur Project Server / Project Online, vous disposez de toutes les fonctionnalités de gestion de projets et de ressources, ainsi que de fonctionnalités de business intelligence, de reporting, de

gestion de documents et de gestion de listes. Toutes les personnes de votre entreprise impliquées dans des projets peuvent utiliser cet environnement de travail et cette plateforme d'information communs : la direction, le PMO, les chefs d'équipes responsables de ressources, les chefs de projets et les membres d'équipes projets.

POURQUOI TPG QUICKSTART POUR LA RÉALISATION DE MICROSOFT PPM ?

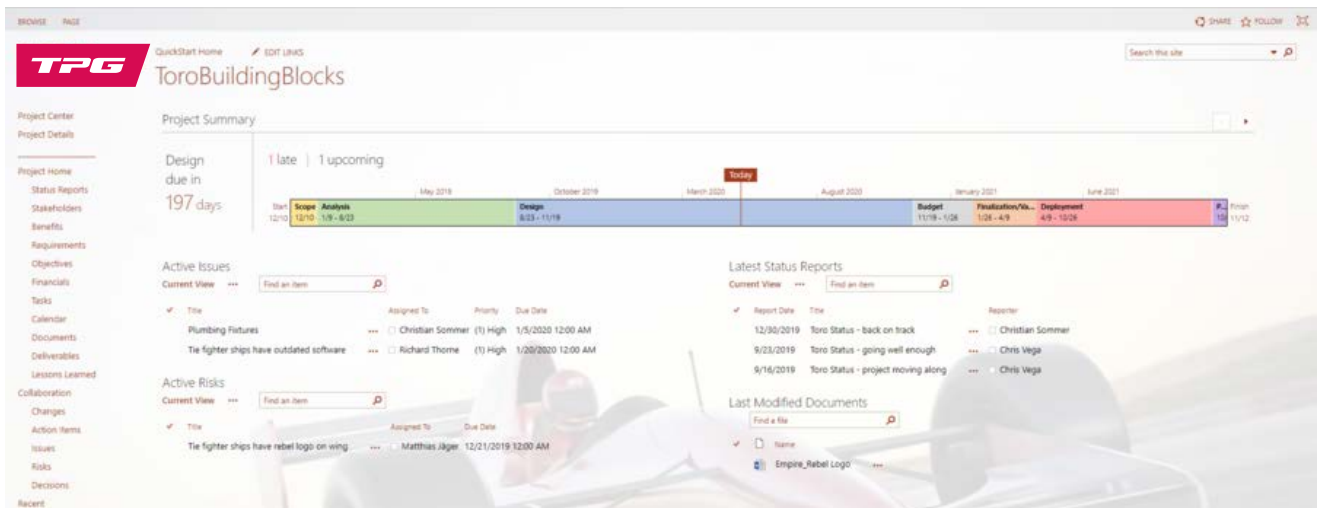


- » Solution préconfigurée pour la gestion de projets.
- » Combine des processus génériques et les meilleures pratiques.
- » Basée sur le Guide PMBOK, elle peut être utilisée dans n'importe quelle industrie.
- » Comprend des sessions de travail, la mise en œuvre et la formation.
- » Prête à utiliser en quelques semaines seulement.
- » Basée sur Project Online ou Project Server.
- » 3 rapports clés dans Microsoft Excel ou 21 rapports préconfigurés dans Microsoft Power BI.
- » Mise en œuvre à prix fixe.

Comment TPG QuickStart Vous Facilite le Travail

Project Online / Project Server vous procure des avantages immédiats dans les domaines clés suivants :

Planification	Disposer de vues d'ensemble claires des tâches et de l'avancement, vous permet de bien gérer vos projets et de les finir dans les temps.
Gestion du temps et des tâches	Tout le monde utilise un outil partagé et centralisé pour gérer les feuilles de temps et la planification.
Gestion des ressources	Optimisez la charge de travail de votre équipe projet et empêchez la sous- ou la surcharge en amont.
Gestion des problèmes et des risques	Suivez les problèmes et les risques pour pouvoir les minimiser, voire les empêcher.
Gestion des coûts	Surveillez l'évolution des coûts et assurez-vous que votre projet reste dans le budget imparti.
Gestion des idées	Enregistrez les idées de façon centrale, analysez-les et décidez de la manière de les mettre en œuvre.
Champs personnalisables	Rendez encore plus facile la réalisation de vos objectifs en incluant des détails supplémentaires sur par exemple, l'état du projet, ses phases, ses sponsors, la facturation et les objectifs.
État du projet	Surveillez l'état de vos projets en continu avec des indicateurs et des vues sur les coûts, les durées, les heures travaillées et les échéances.
Tableaux de bord et rapports	Avoir des données actuelles et détaillées vous permet de prendre rapidement des décisions informées. Des tableaux de bord détaillés montrant des KPI (Indicateurs de Performance Clés) sur les portefeuilles, les projets individuels et l'utilisation des ressources, garantissent que vous avez une bonne vue d'ensemble à tout moment. Une fonction d'analyse détaillée vous donne plus de détails sur chaque rapport. Ce qui vous permet de gérer proactivement vos projets.
Interface utilisateurs et convivialité	La navigation du système est facile et directe grâce à une nouvelle interface bien conçue.
Collaboration	La capacité des membres de l'équipe à travailler ensemble facilement est une condition préalable essentielle pour des projets efficaces et réussis.
Un site projet complet	Les sites du projet dans SharePoint sont clairement organisés et regroupent toutes les informations relatives aux projets dans un endroit central, facilitant ainsi la collaboration entre les membres du projet (exemple ci-dessous).
Analyse des parties prenantes	Liste SharePoint : Gère et analyse tous les individus ayant un impact sur le projet.
Demandes de changements	Liste SharePoint : Tient une vue d'ensemble et suit tous les changements aux objectifs du projet.
Rapport d'avancement	Liste SharePoint : En un clic, générez un rapport d'une page montrant l'avancement du projet et les détails du projet résumés.



Le travail détaillé avec accès direct aux informations clés (voir le panel sur la gauche).

SOLUTION RAPIDE ET STANDARDISÉE

Cherchez-vous à :

- » Standardiser votre gestion de projet ?
- » Augmenter son efficacité ?
- » Améliorer sa maturité ?

Si c'est le cas, alors TPG QuickStart est l'approche idéale pour vous. La solution est prête à être utilisée rapidement et repose sur la technologie éprouvée Microsoft. TPG QuickStart fournit exactement ce dont vous avez besoin pour atteindre rapidement ces objectifs - à un prix fixe.

LA PLATEFORME PEUT ÊTRE ÉTENDUE

Dès le début, vous aurez accès aux processus généraux de gestion de projet et aux meilleures pratiques de TPG QuickStart, issus de différentes industries. Alors que votre entreprise continue d'évoluer, vous avez la possibilité d'améliorer la plateforme avec de nouvelles fonctionnalités et de l'intégrer avec d'autres systèmes dans votre organisation.

TPG QuickStart vous donne accès à des méthodes et à des fonctionnalités de gestion de projet éprouvées. Il inclut :

- » Un concept de sécurité préconfiguré
- » Un modèle de plan de projet personnalisé
- » Des vues et des rapports
- » Un pool de ressources d'entreprise adapté à vos besoins
- » Différentes listes décrivant les risques, les problèmes, les parties prenantes etc.

SOLUTION EN-LIGNE OU EN LOCAL

Avec TPG QuickStart, vous avez le choix entre deux plateformes :

- » Basée sur le Cloud avec Project Online
- » En local avec Microsoft Project Server

Les deux plateformes sont mises en œuvre de façon similaire, vous pouvez donc choisir laquelle répond le mieux à vos besoins.

Note : Les licences Microsoft ne sont pas incluses dans le pack TPG QuickStart.

STANDARDS PRÉCONFIGURÉS

Au-delà des fonctions de base telles que la création de projet, la planification des ressources, le suivi des temps et les analyses, TPG QuickStart avec Project Online (ou Project Server) comprend également des icônes d'état, des listes de sélections, des tableaux et des filtres.

Les vues, les filtres et les tables préconfigurés sont là pour aider les chefs de projets. Immédiatement après la mise en œuvre de Project Online (ou de Project Server), vous avez immédiatement accès à toute l'information dont vous avez besoin et à tout moment. Cette information inclut :

- » le chemin critique,
- » l'utilisation des ressources,
- » un TeamPlanner organisé par compétence,
- » une vérification des plannings.

Retour Client



« La solution TPG QuickStart nous a permis d'atteindre une grande transparence dans la gestion de projet. La mise en œuvre a été simple et adaptée à nos besoins. Les personnes impliquées dans le projet ont pu travailler avec la solution de manière autonome après une courte période de formation ».

Edgar Bietsch, IT Network / Service Manager, Dinkelacker-Schwaben Bräu GmbH & Co. KG

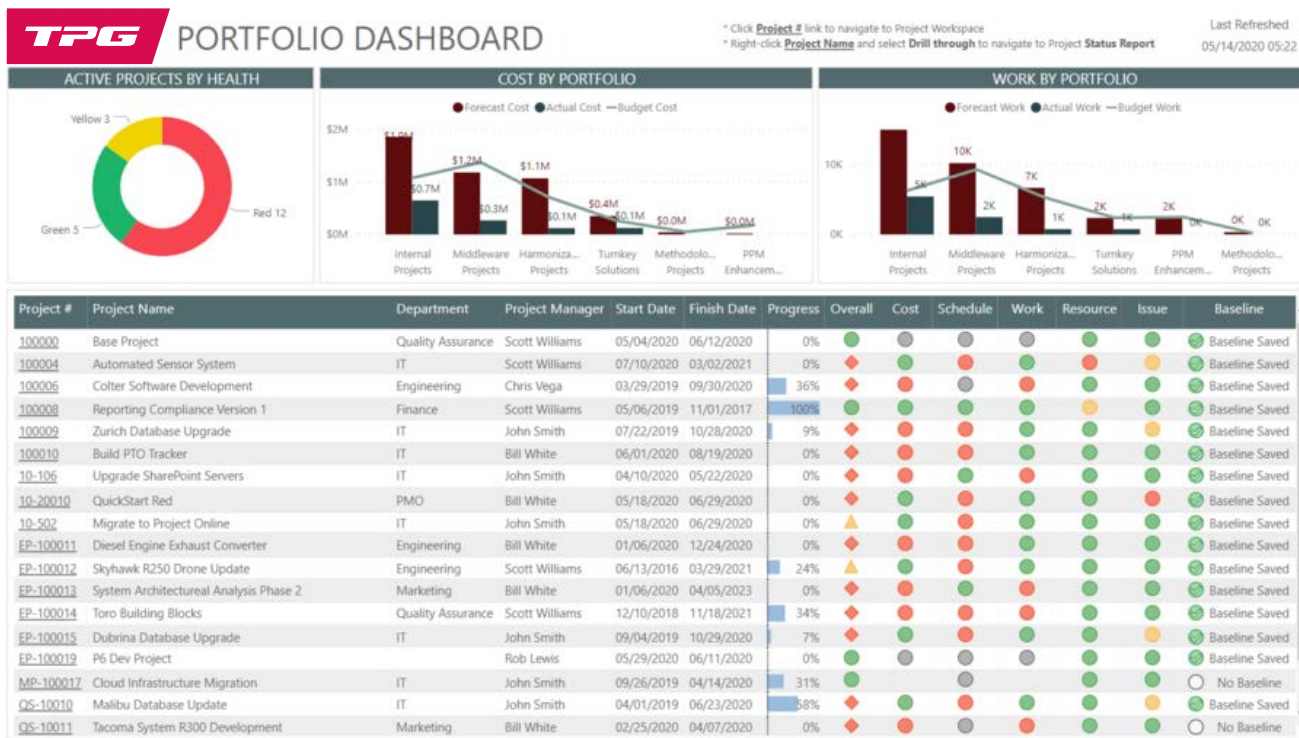
DES RAPPORTS DE BUSINESS INTELLIGENCE (BI) EN JUSTE UN CLIC

Le pack The TPG QuickStart de base contient un ensemble de rapports basés sur Power BI (informations sur la licence Power BI) ou sur Excel. Les chefs de projet et la direction utilisent ces rapports pour planifier et prendre des décisions. Ils utilisent également

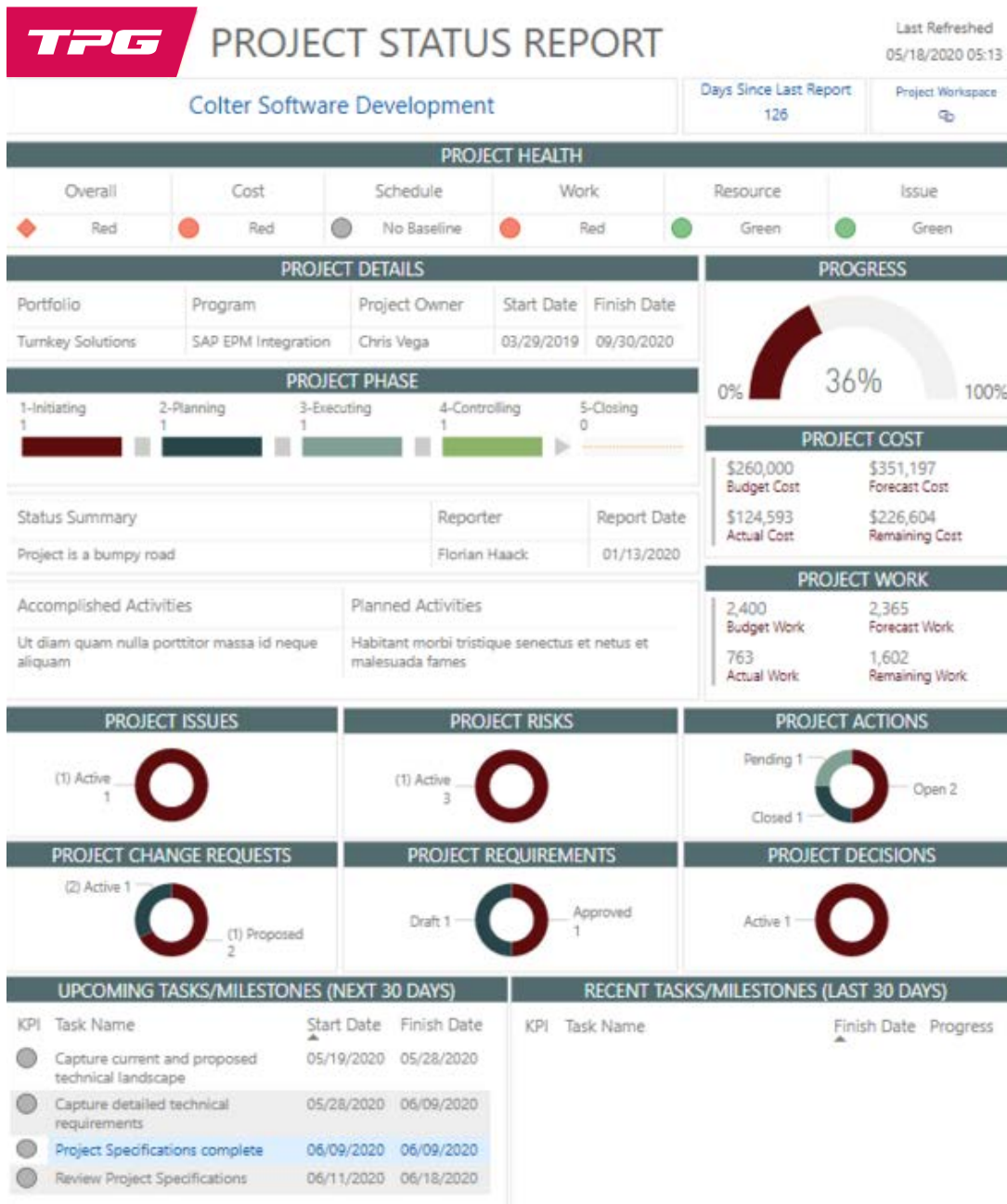
d'autres rapports détaillés et faciles à imprimer sur :

- » Les portefeuilles de projets,
- » Les projets individuels,
- » L'utilisation des ressources.

TPG QuickStart peut être étendu si nécessaire avec un ensemble de précieux rapports Power BI.



Un rapport Power BI standard dans TPG QuickStart : Tableau de Bord Portefeuille pour Project Online / Project Server



Un rapport standard Power BI dans TPG QuickStart : Tableau de bord Projet pour Project Online / Project Server

Retour Client



« Le pack TPG QuickStart pour Project Online, combiné à TPG Project-Link, l'extension pour la gestion multi-projets, et au TPG TeamManager pour la planification des ressources dans SharePoint, est à notre avis le moyen optimal, rapide et sûr de mettre en place une solution centralisée de gestion de projet et de portefeuille à l'échelle de l'entreprise. »

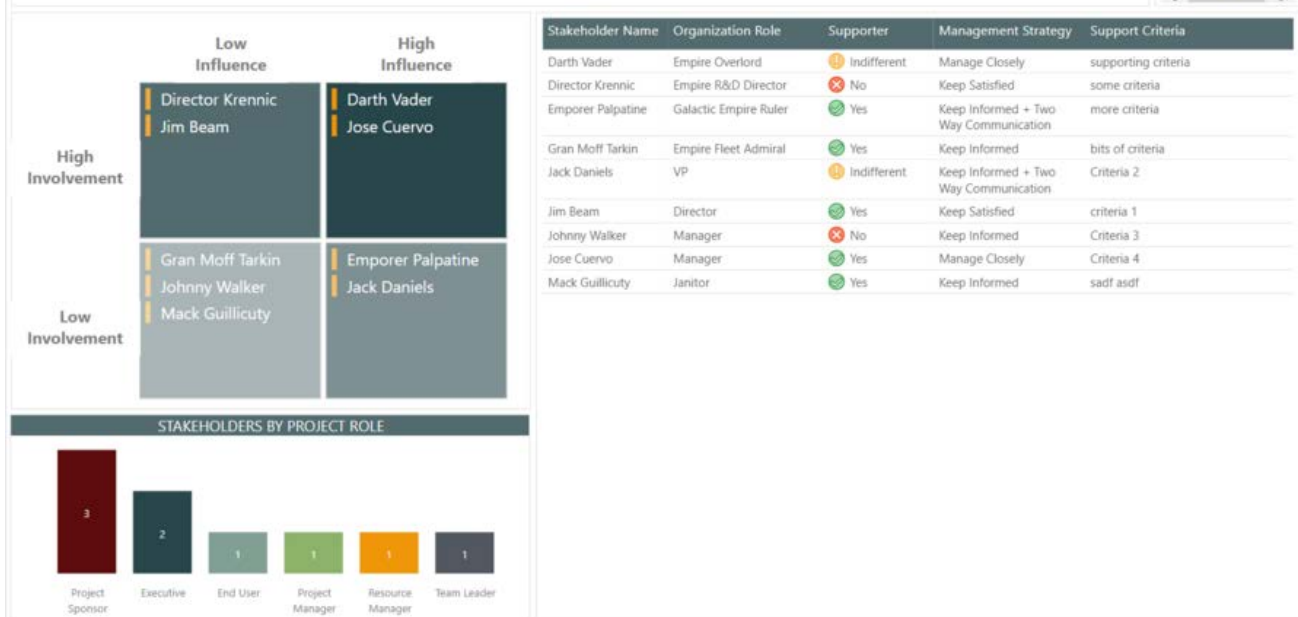
David Hermann, Project Engineer, G+E GETEC Holding GmbH

TPG PROJECT STAKEHOLDERS

Last Refreshed
05/14/2020 05:22

Project Workspace

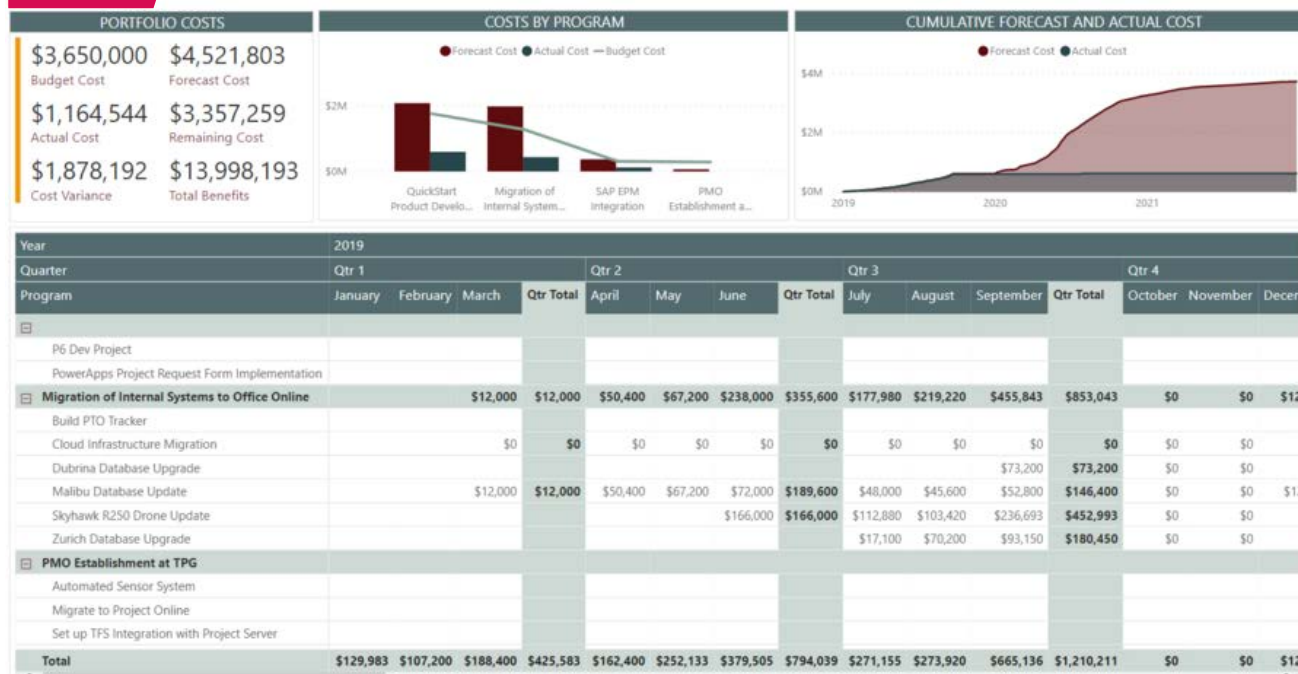
N/A



Rapport des Parties prenantes - TPG QuickStart Power BI pour Project Online / Project Server

TPG PORTFOLIO COST SUMMARY

Last Refreshed
* Data from Project Schedule 05/14/2020 05:22



Rapport sur les coûts - TPG QuickStart Power BI for Project Online / Project Server

Trois étapes pour implémenter votre système Microsoft PPM

TPG QuickStart est composé de trois phases avec des livrables clairement définis. Grâce à l'utilisation de documents et de configurations standardisés, vous disposerez d'une solution Microsoft PPM efficace en quelques semaines seulement.



PHASE 1 : CONFIGURATION DU SYSTÈME

Activités : Tenue de la réunion de lancement et définition de la personnalisation spécifique nécessaire (à distance), tenue des sessions de travail sur l'infrastructure technique (à distance), développement et obtention de la validation de documentation technique (à distance), configuration (à distance), création de la documentation de configuration (à distance), remise du système et test de réception (à distance).

Livrables : Documentation sur les techniques et la configuration.

Durée : approx. 1-3 weeks

PHASE 2 : FORMATION

Activités : Préparation des sessions de formation (à distance), 2 jours de formation PPM basique pour l'équipe projet principale jusqu'à 8 participants (sur place), 2 jours de formation administrateur jusqu'à 3 participants (sur place).

Livrables : Documents de formation standards TPG QuickStart.

Durée : Environ 1 semaine.

PHASE 3 : AMÉLIORATION DU SYSTÈME

Activités : 24 heures de coaching et support (sur place ou à distance), réunion de fin de projet (à distance).

Livrables : Documentation de configuration de TPG QuickStart à jour.

Durée : Environ 2 à 4 semaines.

The Project Group

Informationstechnologie GmbH

Destouchesstr. 68 | 80796 Munich | Allemagne

Tel. +49 89 615 593 30 | info@theprojectgroup.com