

# PROJECT ONLINE EINFÜHRUNG

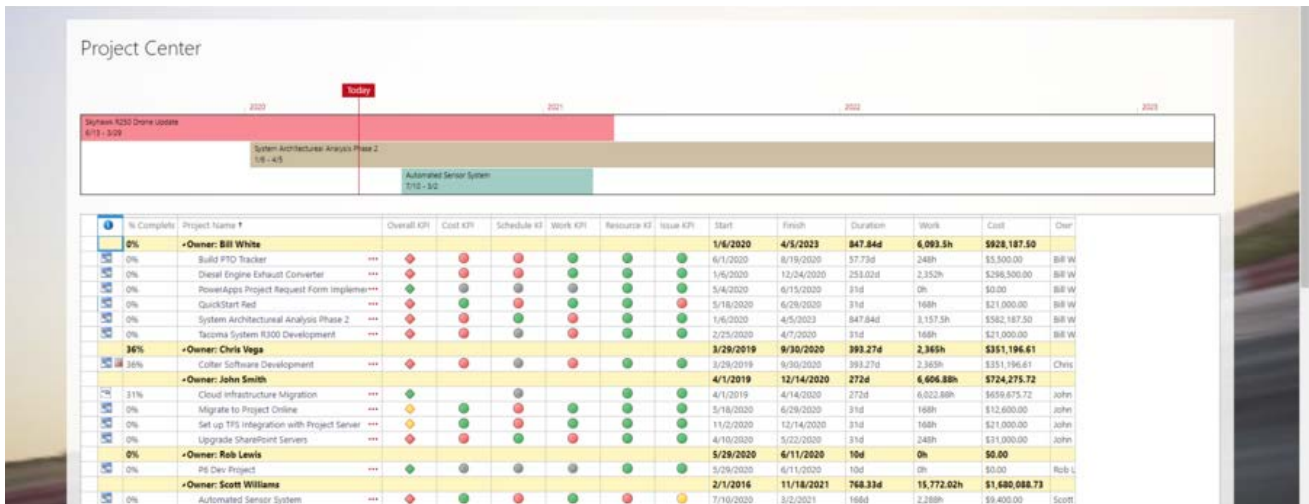
via TPG QuickStart

Schnell & zum Festpreis loslegen mit Microsoft PPM  
für Projekt- & Portfoliomanagement

## TPG QuickStart : Schnell und günstig loslegen

TPG QuickStart ist eine schlüsselfertige Lösung zur Einführung von Project Online oder Microsoft Project Server. In nur wenigen Wochen erreichen Sie damit den kostengünstigen Einstieg in Ihre eigene Lösung für Multiprojekt-, Portfolio- und Ressourcenmanagement in der Cloud oder „on premises“.

Durch die paketierte Vorgehensweise nutzen Sie schon nach kurzer Zeit eine vielfach bewährte, zentrale und leistungsfähige Microsoft Planungs-, Informations- und Kommunikationsplattform für Ihre Projekte.



TPG QuickStart: Project Center in Project Online oder Microsoft Project Server

### GEMEINSAME ARBEITSUMGEBUNG FÜR ALLE ROLLEN

TPG QuickStart basiert auf der leistungsfähigen Microsoft Project Portfolio Management (PPM) Plattform. Eingebettet in SharePoint Online oder SharePoint Server und auf Basis von Project Online oder Project Server stehen Ihnen viele wichtige Komponenten für Projekt- und Ressourcenmanagement sowie Business Intelligence, Reporting,

Dokumentenverwaltung und Listenverwaltung zur Verfügung. Diese gemeinsame Arbeits- und Informationsplattform nutzen alle Projektbeteiligten in Ihrem Unternehmen: die Geschäftsführung, das PMO, die ressourcenverantwortliche Teamleitung, die Projektleitung und die Projektmitarbeitenden.

### WARUM TPG QUICKSTART ZUR MICROSOFT PPM-EINFÜHRUNG

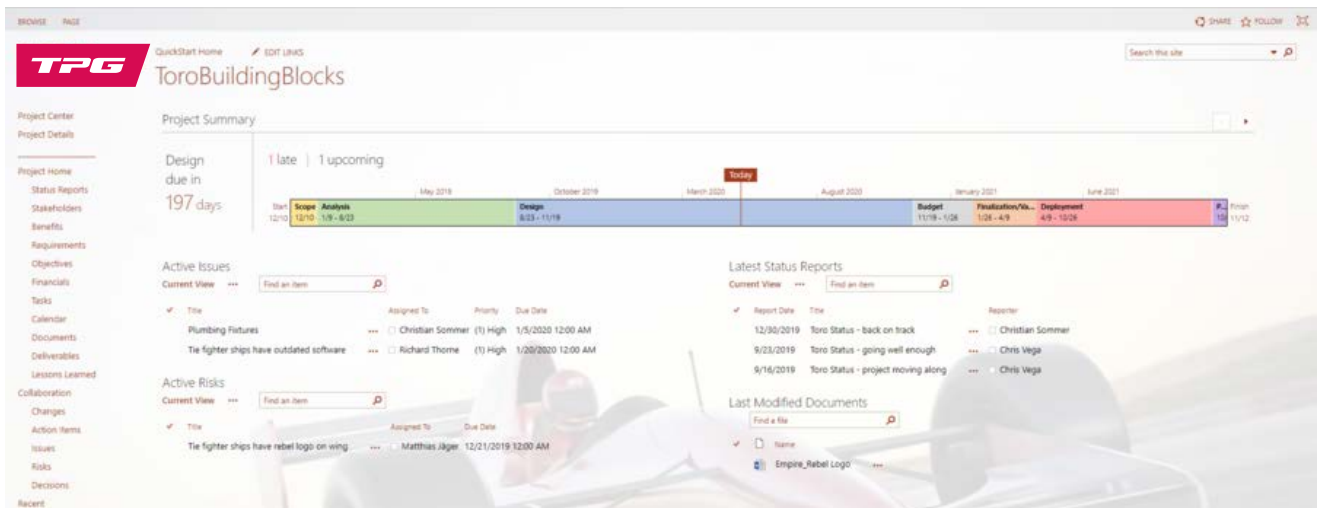


- » Vorkonfigurierte Lösung für Projekt- und Portfoliomangement
- » Kombiniert generische Prozesse und Best Practices
- » Branchenunabhängig und auf Basis des PMBOK Guide
- » Umfasst Workshop, Implementierung und Schulungen
- » Innerhalb weniger Wochen voll einsetzbar
- » Basierend auf Project Online oder Project Server
- » Drei wichtige Berichte in Excel oder 21 vorkonfigurierte Berichte in Power BI
- » Umsetzung zum Festpreis

## So erleichtert Ihnen TPG QuickStart die Arbeit

Sie profitieren gleich nach Ihrer PPM-Einführung von den Vorteilen in diesen Arbeitsbereichen:

<b>Zeitplanung</b>	Sie halten den Zeitplan Ihrer Projekte ein und managen Ihre Projekte mit klaren Übersichten über Aufgaben und Status.
<b>Zeit- und Vorgangsverwaltung</b>	Sie verwenden einen zentralen und gemeinsamen Ansatz für die Zeiterfassung und die Terminplanung.
<b>Ressourcenmanagement</b>	Sie lasten Ihr Projektteam optimal aus und beugen künftigen Über- oder Unterlastungen rechtzeitig vor.
<b>Problem- und Risikomanagement</b>	Sie behalten die Übersicht bei Problemen und Risiken, um diese zu verhindern oder abzumildern.
<b>Kostenmanagement</b>	Sie verfolgen die Kostenentwicklung und stellen sicher, dass Ihr Projekt im Kostenrahmen bleibt.
<b>Ideenmanagement</b>	Sie lassen Projektideen zentral erfassen, um diese zu analysieren und über die Durchführung zu entscheiden.
<b>Benutzerdefinierte Felder</b>	Sie nutzen individuelle Informationen z.B. zu Projektstatus, -phase, -sponsor, -abrechnung und -zielen zur noch besseren Auswertung Ihrer Daten.
<b>Projektzustand</b>	Mit Indikatoren und Ansichten zu Kosten, Dauer, Aufwand und Terminen bleiben Sie immer am Puls Ihrer Projekte.
<b>Dashboards und Berichte</b>	Sie entscheiden schnell und fundiert auf Grundlage aktueller und aussagekräftiger Daten. Durch umfangreiche Dashboards mit KPIs zu Portfolios, Einzelprojekten und Ressourcen behalten Sie den Überblick. Der „Drilldown“ in Details der Berichte ist möglich. So managen Sie Ihre Projekte proaktiv.
<b>Oberfläche und Usability</b>	Sie navigieren leicht und zielsicher in Ihrem System dank einer modernen Benutzeroberfläche.
<b>Kollaboration</b>	Ihr Team nutzt die vereinfachte Zusammenarbeit als wichtige Voraussetzung für Effektivität in der Umsetzung und letztlich Ihres gemeinsamen Projekterfolgs.
<b>Umfangreicher Projektarbeitsbereich</b>	Die übersichtlichen Project Sites in SharePoint bieten allen Projekt beteiligten den zentralen Zugriff auf Listen mit projektspezifischen Informationen und die Möglichkeit zur Zusammenarbeit (beispielhafte Listen finden Sie folgend).
<b>Stakeholder Analyse</b>	SharePoint Liste: Verwalten und analysieren Sie die Personen mit Projekteinfluss.
<b>Change Requests</b>	SharePoint Liste: Behalten Sie den Überblick über Änderungen der Ziele im Projekt.
<b>Status Reports</b>	SharePoint Liste: Erzeugen Sie mit nur einem Klick einen Bericht zum Status eines Projekts – mit zusammengefassten Details auf nur einer Seite.



Startseite eines Projekts: umfangreicher Arbeitsbereich mit Direktzugriff auf wichtige Informationen (Spalte links)

## SCHNELLE LÖSUNG MIT STANDARDS

Sie möchten:

- » Ihr Projektmanagement standardisieren?
- » die Effizienz verbessern?
- » den Projektmanagement-Reifegrad erhöhen?

Dann ist TPG QuickStart genau der richtige Ansatz. Die schnell verfügbare Lösung auf Basis bewährter Microsoft Technologie unterstützt Sie beim Erreichen dieser Ziele hervorragend – und das zum Festpreis.

## BELIEBIG ERWEITERBARE PLATTFORM

Sofort nach der Implementierung stehen Ihnen generische Projektmanagement-Prozesse und Best Practices aus verschiedenen Branchen zur Verfügung. Bei Bedarf lässt sich diese Plattform mit zunehmendem Reifegrad Ihres Unternehmens funktional erweitern sowie mit anderen Systemen integrieren.

TPG QuickStart erlaubt den Zugriff auf bewährte Methoden und Funktionen des Projektmanagements. Zum Einsatz kommen:

- » Ein vorkonfiguriertes Sicherheitskonzept
- » Eine kundenspezifische Projektplanvorlage
- » Ansichten und Berichte
- » Ein auf Ihre Anforderungen abgestimmter Enterprise Ressourcenpool
- » Diverse Listen zu Risiken, offenen Punkten, Stakeholdern etc.

## ONLINE ODER “ON PREMISES”?

TPG QuickStart gibt es auf zwei Plattformen:

- » in der Cloud auf Project Online
- » „on premises“ auf Microsoft Project Server
- » Unabhängig von der Plattform ist das Vorgehen bei der Umsetzung identisch.

**Hinweis:** Microsoft-Lizenzen sind nicht Bestandteil des TPG QuickStart-Pakets.

## VORKONFIGURIERTE STANDARDS FÜR DAS OPERATIVE PROJEKTMANAGEMENT

Neben den grundlegenden Funktionen wie Projektanlage, Ressourcenplanung, Zeiterfassung und Auswertungen sind durch das TPG QuickStart Paket in Project Online oder Project Server bereits praxiserprobte Ampelfelder, Auswahllisten, Tabellen und Filter hinterlegt.

Ansichten, Filter und Tabellen zur Unterstützung der Projektleitung sind bereits vorkonfiguriert. Sofort nach der Einführung von Project Online oder Project Server können Sie jederzeit einfach auf die benötigten Informationen des eigenen Projekts zugreifen. Unter anderem sind das:

- » Kritischer Pfad
- » Ressourcenauslastung
- » Skillbasierter TeamPlanner
- » Terminplancheck

## Kunden Feedback



„Mit der TPG QuickStart Lösung haben wir eine hohe Transparenz im Projektmanagement erreicht. Die Umsetzung war unkompliziert und auf unsere Bedürfnisse zugeschnitten. Die Projektbeteiligten konnten nach kurzer Trainingszeit selbständig mit der Lösung arbeiten.“

**Edgar Bietsch**, Leitung IT-Netzwerk/Service, Dinkelacker-Schwaben Bräu GmbH & Co. KG

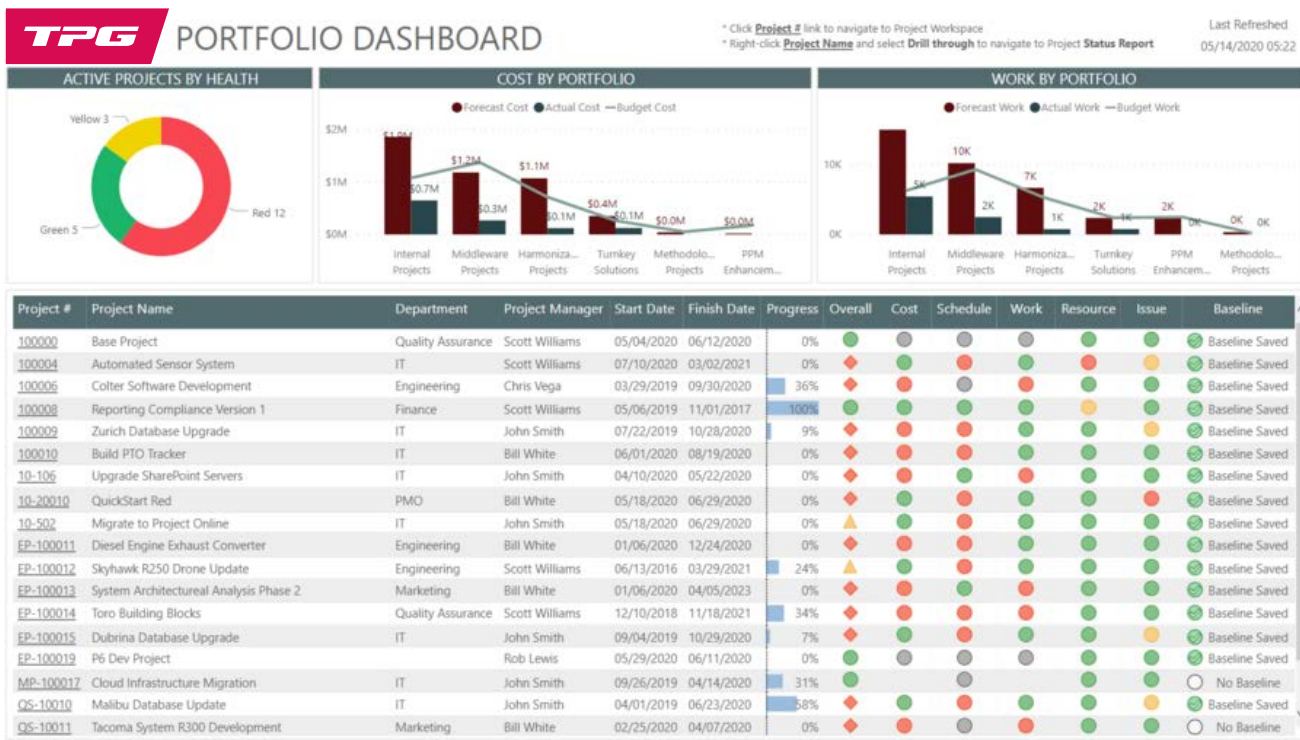
### KLARE BERICHTE AUF KNOPFDRUCK

Das Basispaket von TPG QuickStart beinhaltet ein Set an wichtigen Berichten auf Basis von Microsoft Power BI oder alternativ auf Basis von Excel.

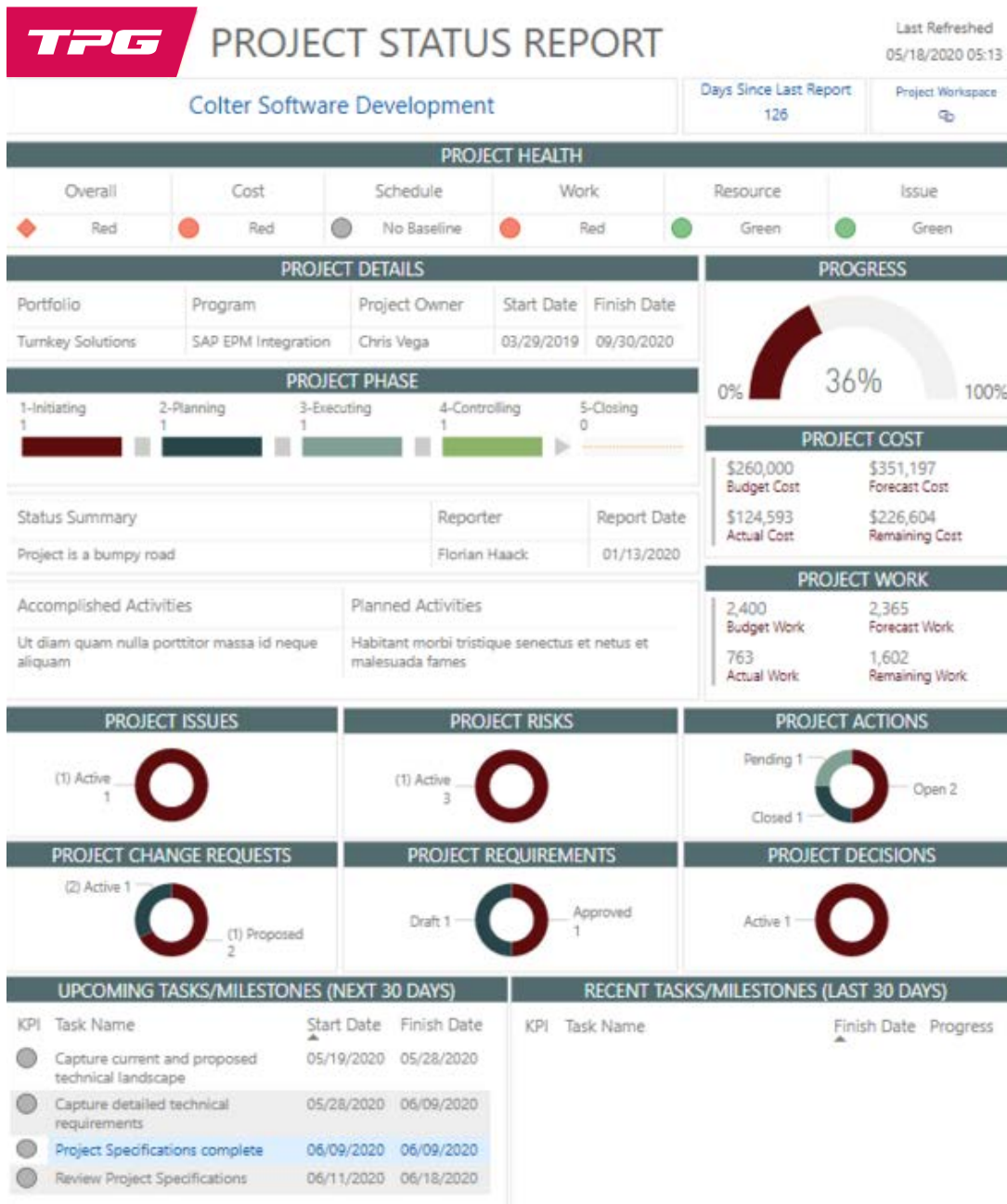
Bei Bedarf lässt sich TPG QuickStart modular mit dem TPG ReportPack erweitern, einem umfangreichen Set an wertvollen Power BI Berichten.

Projektleitung und Management nutzen für die Planung und Entscheidungen aussagekräftige sowie gut druckbare Berichte zu:

- » Projektportfolio
- » Einzelprojekten
- » Ressourcenauslastung



TPG QuickStart Power BI Standard-Bericht: Portfolio-Dashboard für Project Online / Project Server



TPG QuickStart Power BI Standard-Bericht: Projekt-Dashboard für Project Online / Project Server

## Kunden Feedback



„Das TPG QuickStart Paket für Project Online, kombiniert mit den TPG Tools zur Erweiterung für Multiprojektmanagement und für die Ressourcenplanung in SharePoint, ist der optimale, schnelle und sichere Weg zu einer zentralen, unternehmensweiten Lösung für Projekt- und Portfolio-management.“

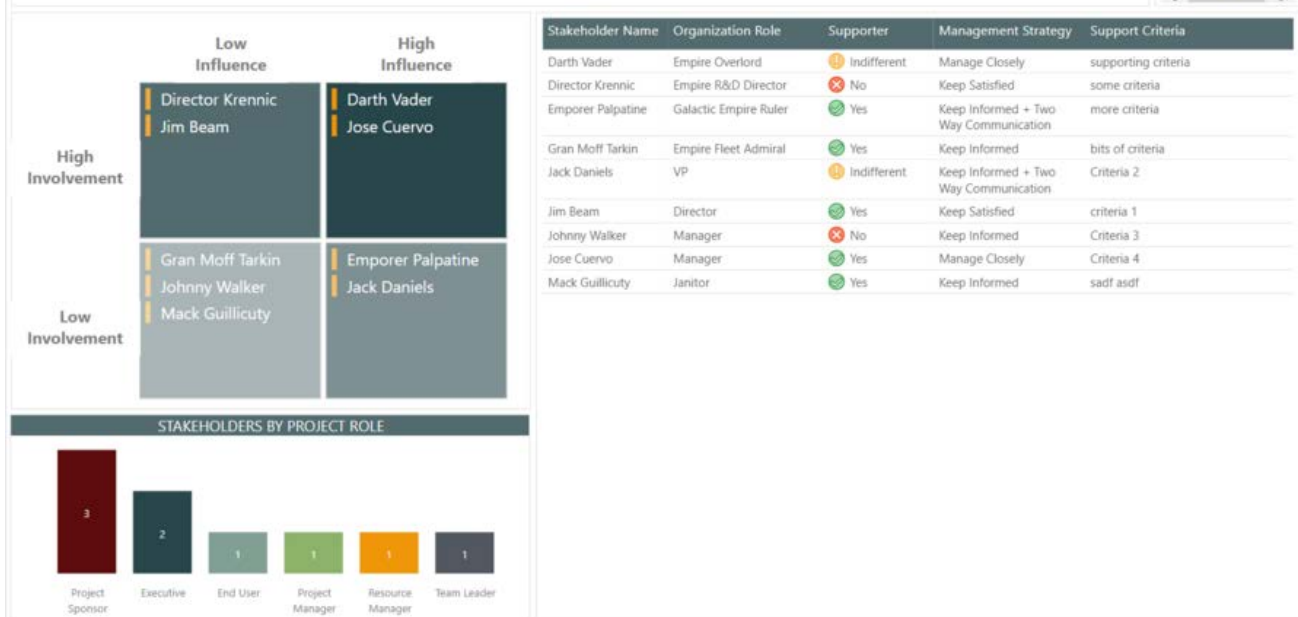
**David Hermann**, Projektingenieur, G+E GETEC Holding GmbH

# TPG PROJECT STAKEHOLDERS

Last Refreshed  
05/14/2020 05:22

Project Workspace

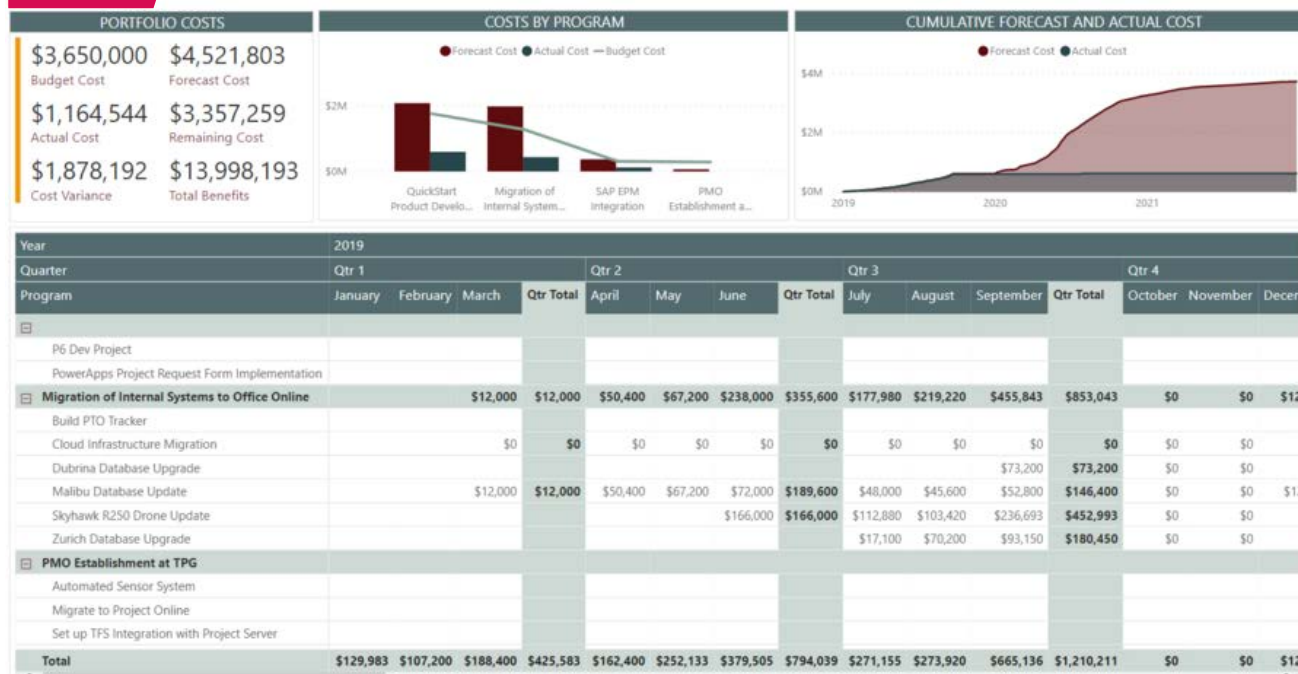
N/A



Bericht zu Stakeholdern – TPG QuickStart Power BI für Project Online / Project Server

# TPG PORTFOLIO COST SUMMARY

Last Refreshed  
\* Data from Project Schedule 05/14/2020 05:22



Bericht zu Kosten – TPG QuickStart Power BI für Project Online / Project Server

## In drei Schritten zum eigenen Microsoft PPM-System

TPG QuickStart beinhaltet drei Phasen mit klar definierten Liefergegenständen. Durch das Verwenden einheitlicher Dokumente, Standards und Konfigurationen steht Ihnen in nur wenigen Wochen eine einsatzbereite Microsoft PPM-Lösung zur Verfügung.



### PHASE 1: BEREITSTELLUNG BASISSYSTEM

**Aktivitäten:** Durchführung Kick-off und Festlegung der individuellen Anpassungen (remote), Durchführung Workshop zur technischen Infrastruktur (remote), Erstellung und Abnahme technische Dokumentation (remote), Unterstützung bei der Bereitstellung (Project Online), Durchführung Konfiguration (remote), Erstellung Konfigurationsdokumentation (remote), Systemübergabe und Abnahme (remote)

**Liefergegenstände:** Technische Dokumentation, Konfigurationsdokumentation

**Dauer:** ca. 1-3 Wochen

### PHASE 2: TRAINING

**Aktivitäten:** Vorbereitung der Trainings (remote) / Durchführung 2-tägiges PPM-Grundlagentraining für das Projektkernteam, bis zu 8 Teilnehmende (vor Ort), Durchführung 2-tägiges Administratorentaining, bis zu 3 Teilnehmende (vor Ort)

**Liefergegenstände:** TPG QuickStart Standard-Trainingsunterlagen

**Dauer:** ca. 1 Woche

### PHASE 3: AUSBAU BASISSYSTEM

**Aktivitäten:** 24 Stunden Coaching & Support (vor Ort oder remote), Durchführung Projektabschlussmeeting (remote)

**Liefergegenstände:** aktualisierte TPG QuickStart Konfigurationsdokumentation

**Dauer:** ca. 2-4 Wochen

**The Project Group**

**Informationstechnologie GmbH**

Destouchesstr. 68 | 80796 München | Germany

Tel. +49 89 615 593 30 | [info@theprojectgroup.com](mailto:info@theprojectgroup.com)